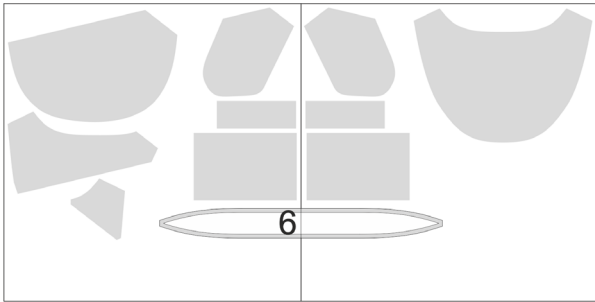
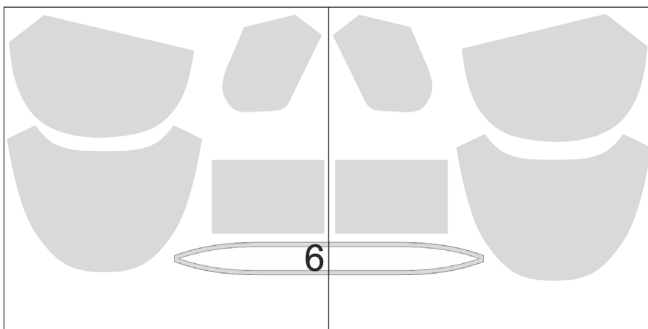


Außenstoff



Den Bodenstreifen aus Außen- und Innenstoff jeweils im Stoffbruch zuschneiden, siehe Skizze.

Futterstoff



5 cm unterhalb der äußeren Ecken der Vorderteile eine kleine Markierung anbringen. Untere Mitte markieren falls noch nicht geschehen.



Bodenstreifen von der Mitte aus an das Vorderteil stecken. Die Streifenenden sollten auf die Markierungen treffen.



Bodenstreifen annähen, dabei bleiben die Nahtzugaben an den Spitzen Ecken ungenäht. Die Falten gleichmäßig einnähen und dann die Stecknadeln entfernen.



Der Bodenstreifen liegt beim Nähen unter der Maschine oben. Sollte er etwas spannen, kann die Nahtzugabe entlang der Rundung etwas eingeschnitten werden.



Ebenso die Markierungen an ein Futterteil anbringen und den Bodenstreifen aus Futterstoff annähen.

Kontrollbox 5 cm x 5 cm