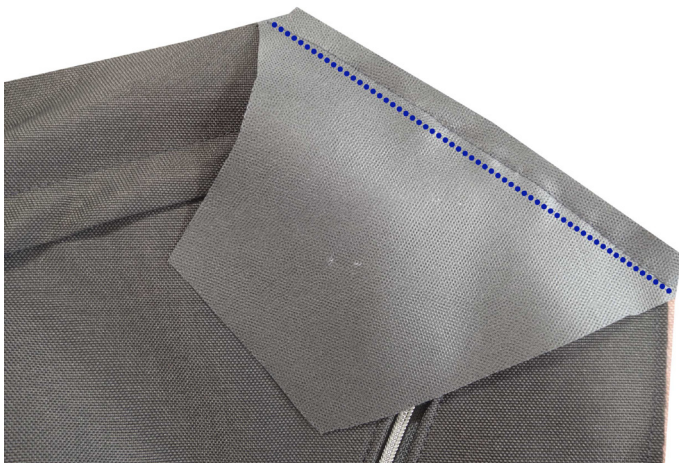




Obere kleine Ecke zur Hand nehmen.
Markierungen übertragen.



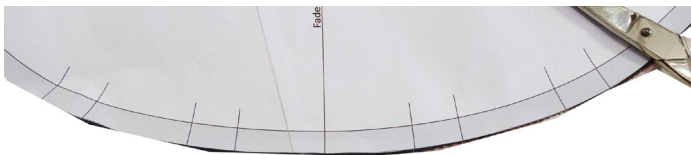
Ecke rechts auf rechts ausrichten und
fixieren. Die RV-Markierungen treffen dabei
auf die eingenähten RV.



Ecke annähen.



Ecke nach außen falten und knappkantig auf der Ecke absteppen.



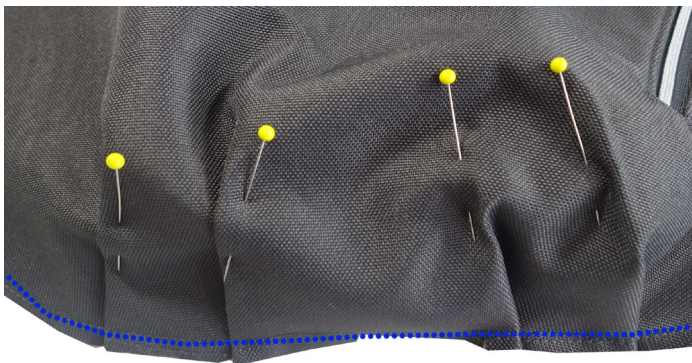
Markierungen für die Falten, so wie der Mitte, mit kleinen Einschnitten auf das Vorderteil übertragen.



Die Markierungen werden aufeinander gefaltet, die Falten zeigen nach außen.



Jede Falte mit zwei Stecknadeln fixieren. Sie zeigen alle Richtung Mitte des Schnittteiles.



Alle Falten mit einer Naht auf der NZ fixieren. Die unteren Nadeln können nun entfernt werden. Damit sich der Stoff nicht verschiebt, sollten die oberen Nadeln erstmal stecken bleiben.



Das Vorderteil ist vorbereitet und morgen ist wieder ein Pausentag!.