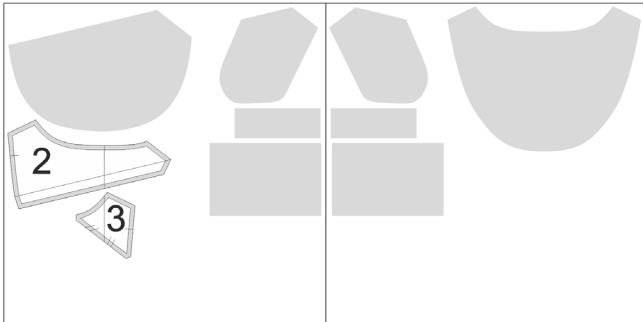
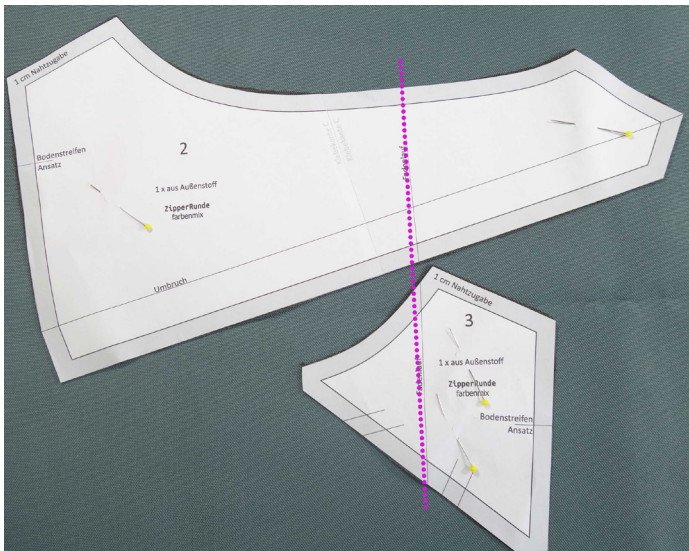


Außenstoff



Schnittteile 2 und 3 jeweils einmal in einfacher Stofflage aus Außenstoff zuschneiden. Dazu den Fadenlauf beachten. Die Schrift zeigt nach oben. Die kleine Ecke erstmal zur Seite legen.



Die Teile so übereinander legen, dass die Fadenlauf-Markierungen eine Linie bilden.



Beleg an Teil 2 an der Umbruchlinie nach innen bügeln.



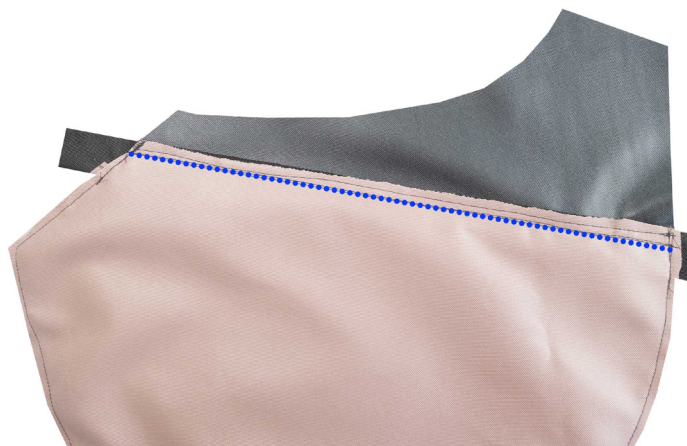
Vorgebügelte Falte wieder auffalten und rechts auf rechts auf der Oberkante des Vorderteils, RV-Kante, positionieren. Mit dem Reißverschlussfüßchen aufsteppen.



An der gebügelten Umbruchskante nach oben falten und die kurzen Seiten mit kleinen Nähten auf der NZ fixieren.



Umbruchskante knappkantig aufstecken.



Von der linken Seite aus auf den vorherigen Nähten steppen.



Alternativ mit gleichem Abstand von der rechten Stoffseite aus nähen. Das Vorderteil nimmt langsam Gestalt an!

1 cm Nahtzugabe

Bodenstreifen
Ansatz

2

oberes Vorderteil

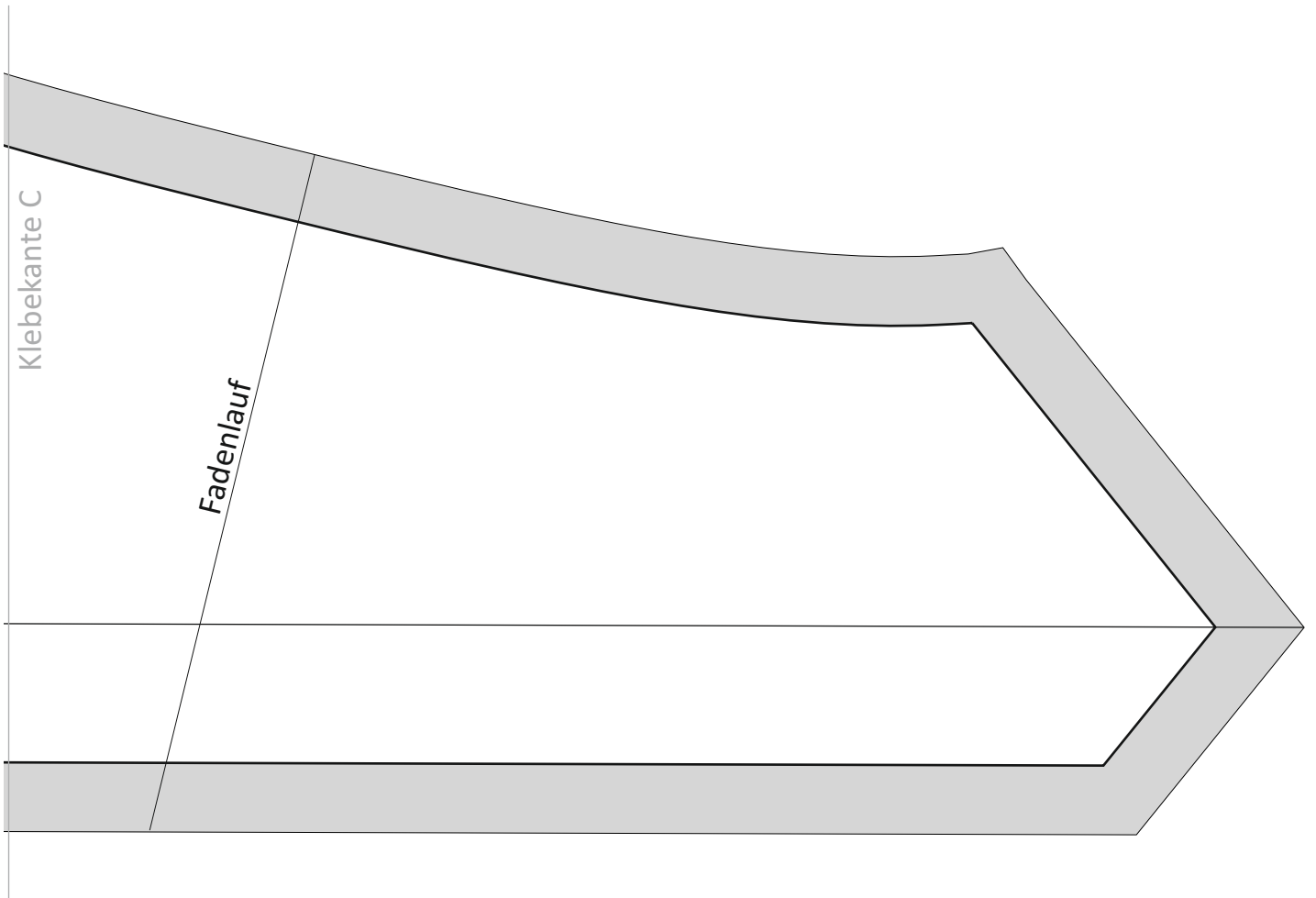
1 x aus Außenstoff

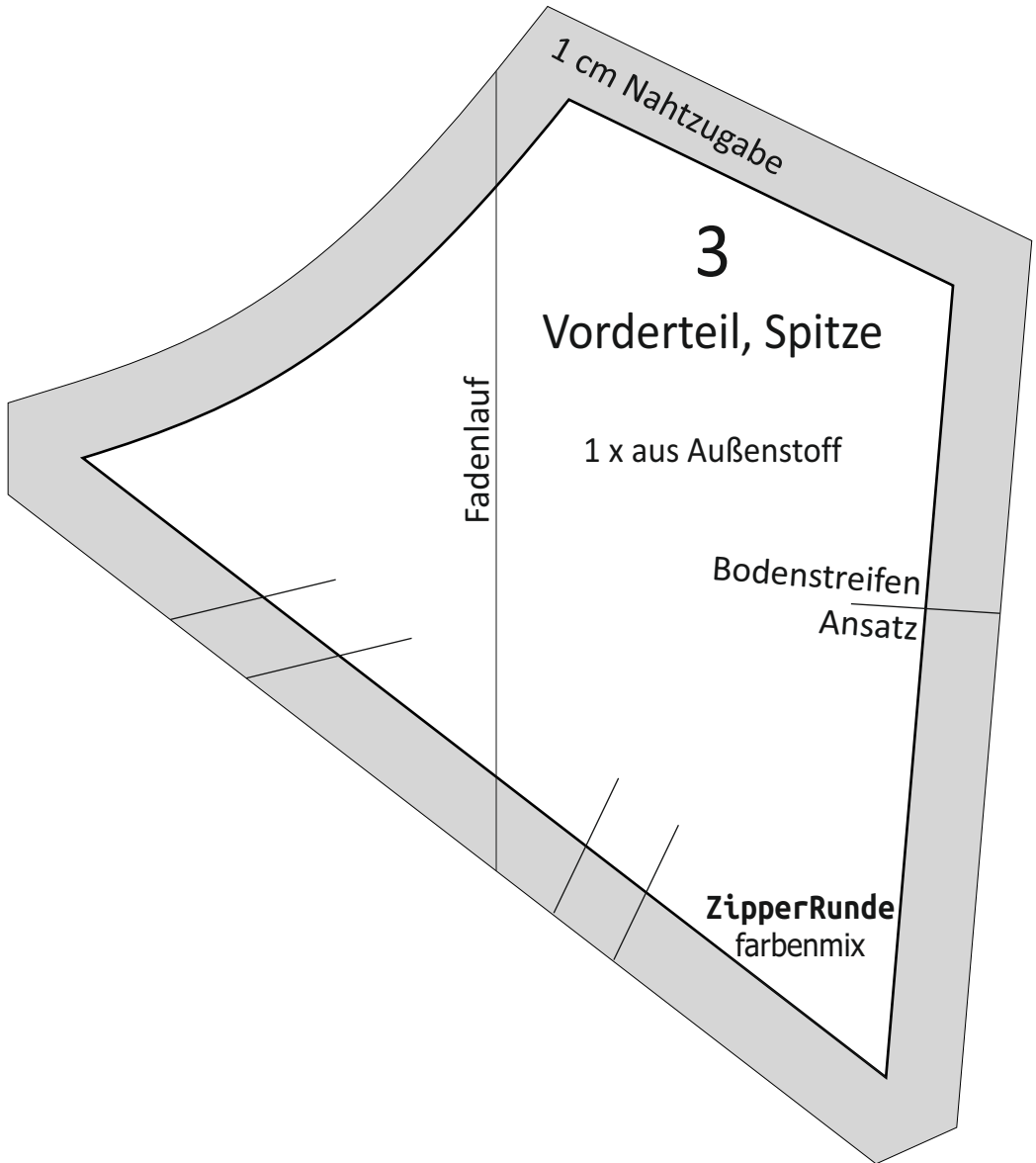
ZipperRunde
farbenmix

Klebekante C

Umbruch/Beleg

Kontrollbox 5 cm x 5 cm





Kontrollbox 5 cm x 5 cm
