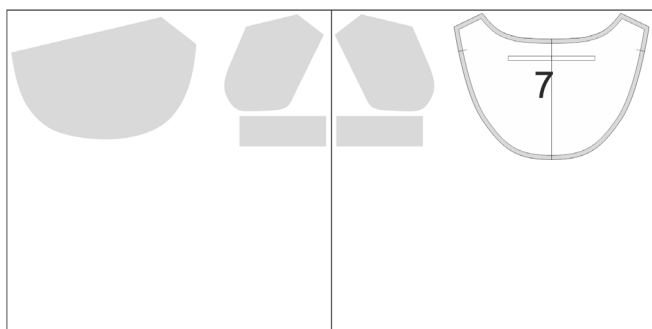


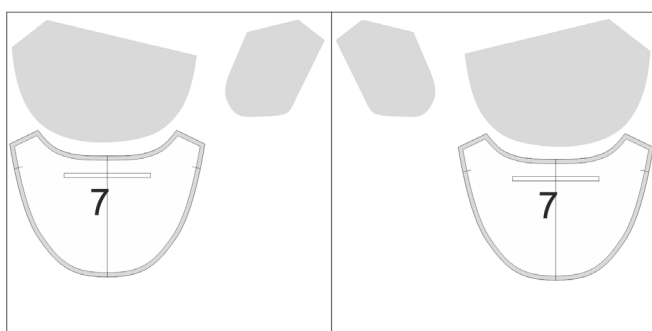
Außenstoff



Die heutigen Schnittteile „7 - Hauptteil“ und „8 - Innentasche, hinten“ ausdrucken.

Das Hauptteil an den Klebekanten entsprechend zusammensetzen.

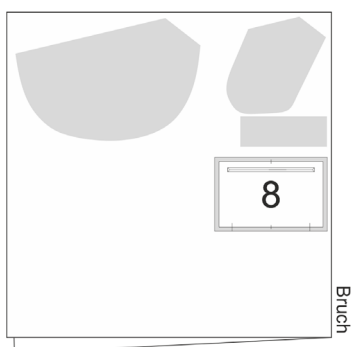
Futterstoff



Zuschneiden Hauptteil 7: 1 x aus Außenstoff, 2 x aus Innenstoff

Dafür die Stoffe wieder aufklappen und entsprechend der Skizze zuschneiden. Die Hauptteile aus Innenstoff werden heute noch nicht benötigt. Daher sicher aufbewahren!

Außenstoff im Bruch



Alternativ: an gleicher Stelle aus Futterstoff ausschneiden.

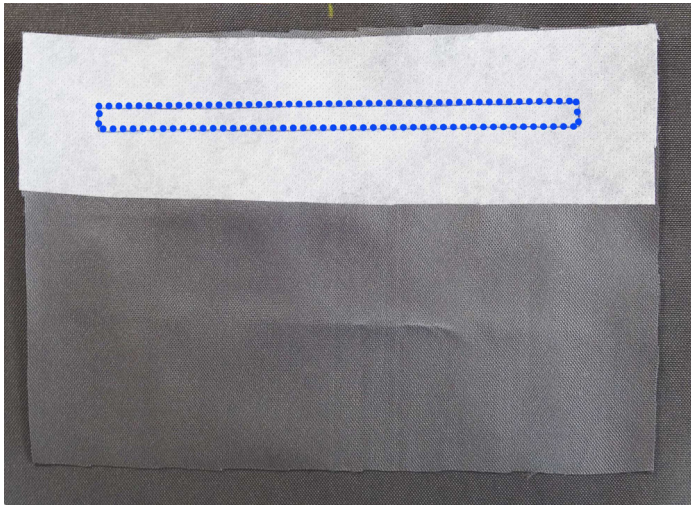
Innentasche, hinten (8) wahlweise aus Außen- und Innenstoff zuschneiden. Dafür den Stoff wieder am Stoffbruch falten. In dieser Fotoanleitung wird die Innentasche einmal aus Außen- und einmal aus Innenstoff zugeschnitten.



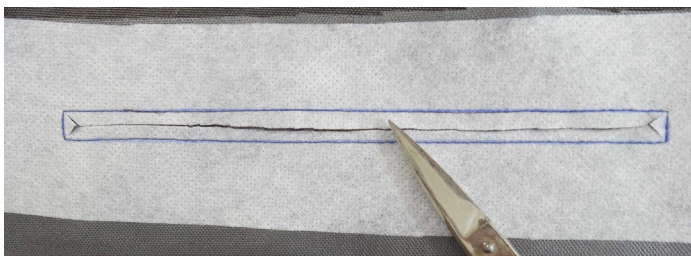
Vor dem Nähen die Schlitzmarkierungen auf der linken Stoffseite mit einem Vliesstreifen (5 cm hoch und ca. 23 cm breit) verstärken. Den Schlitz laut Markierung auf dem Schnittteil aufzeichnen.



Beide Teile entsprechend der Schlitzmarkierung rechts auf rechts aufeinanderstecken.



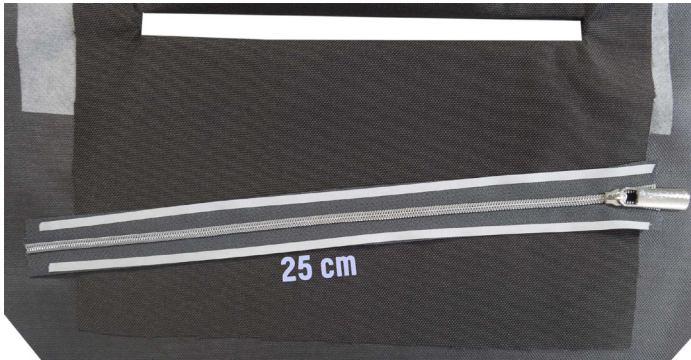
Den Schlitz mit kleiner Stichtlänge umnähen.



Das Rechteck mittig aufschneiden und an den Enden diagonal bis in die Spitzen einschneiden. Dabei nur so weit schneiden, dass die Naht nicht verletzt wird, aber weit genug, dass sich später beim Wenden, keine Falten bilden.



Taschenbeutel nach innen wenden, Kanten und Ecken gut ausarbeiten. Ggf. bügeln oder rundherum stecken.



Einen 25 cm langen RV knappkantig auf der Vorderseite mit Stylefix bekleben.



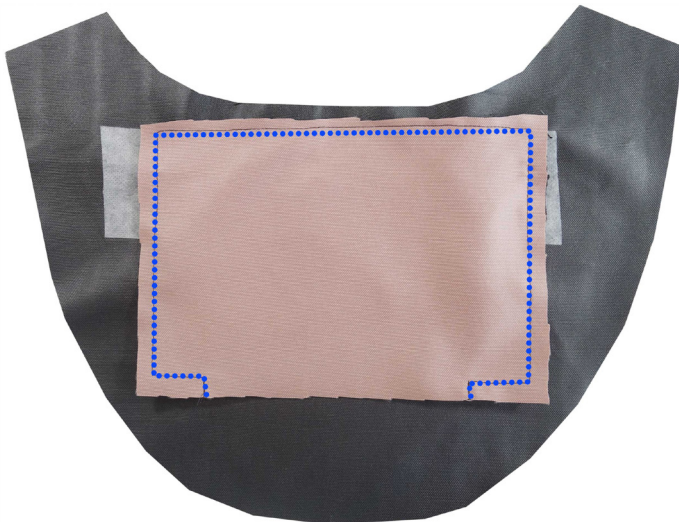
RV unter den Schlitz kleben.



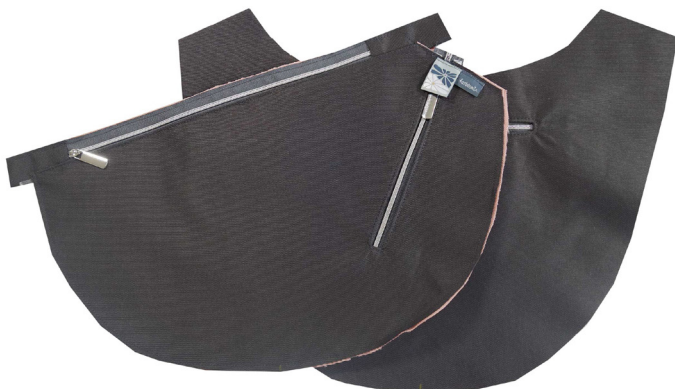
Von der Vorderseite aus nochmal genau ausrichten und knappkantig annähen.



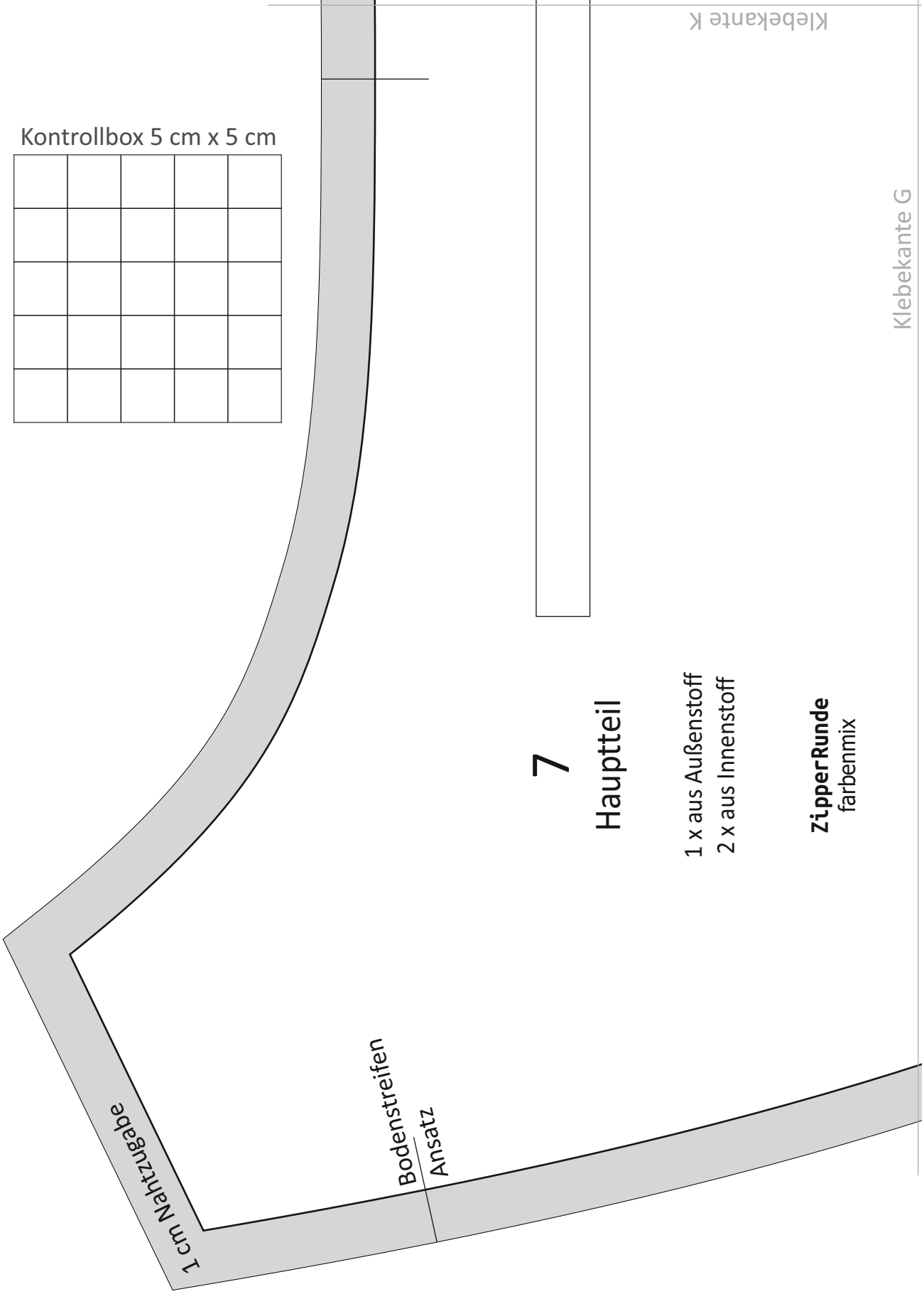
Das Hauptteil wieder so legen, dass die linke Seite nach oben zeigt.
Das zweite Innentaschenteil aus Innenstoff passgenau rechts auf rechts auf das erste legen und stecken.
Es werden nur die beiden Taschenteile aufeinander fixiert. Nicht das Hauptteil mitfassen.



Taschenbeutel rundherum zusammennähen, dabei an der Unterkante eine große Wendeöffnung frei lassen.



Das dritte Reißverschlussfach ist fertig!



Kontrollbox 5 cm x 5 cm

7

Hauptteil

1 x aus Außenstoff
2 x aus Innenstoff

ZipperRunde
farbenmix

Klebekante K

Klebekante G

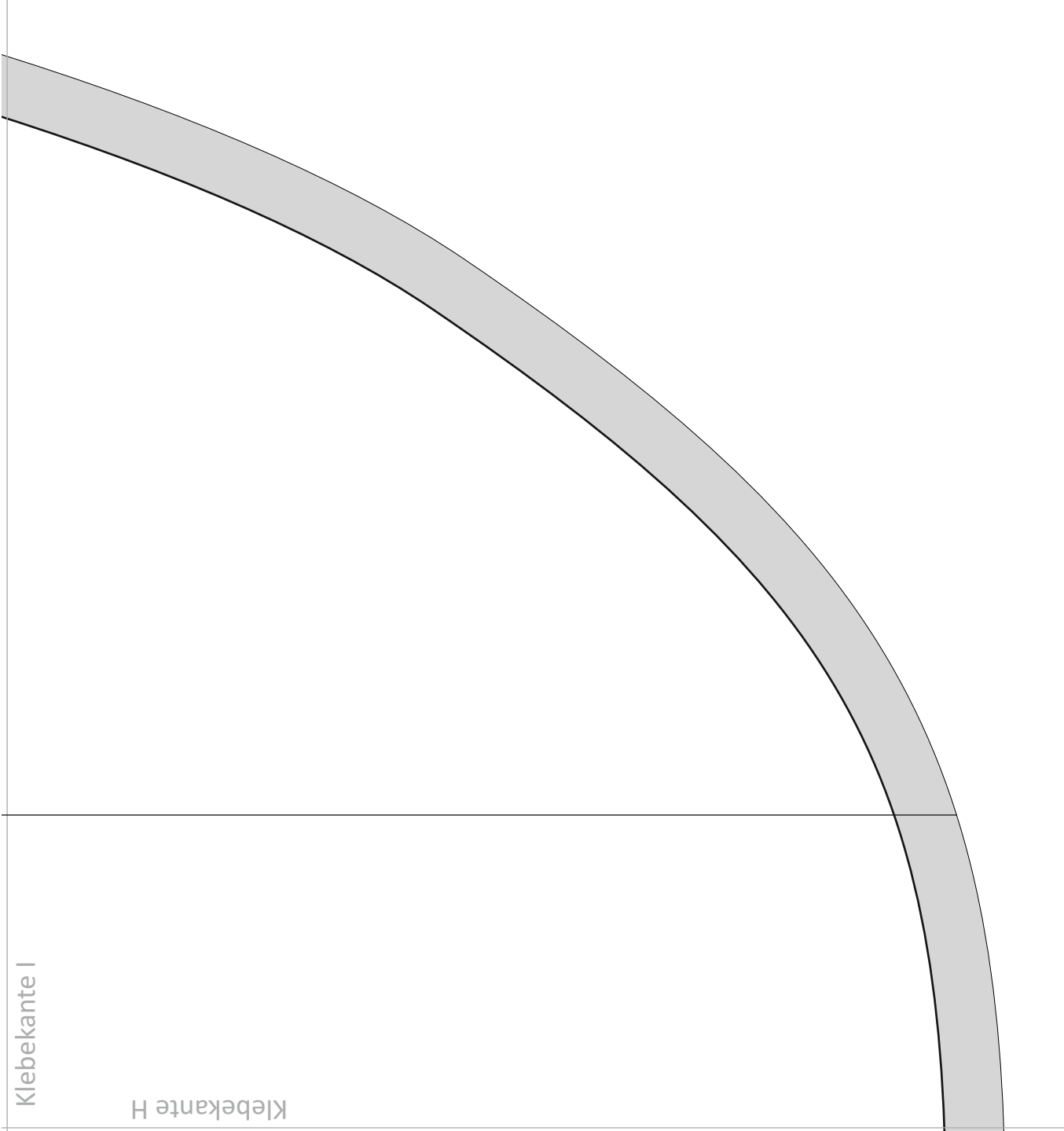
Bodenstreifen
Ansatz

1 cm Nahtzugabe

Klebekante G

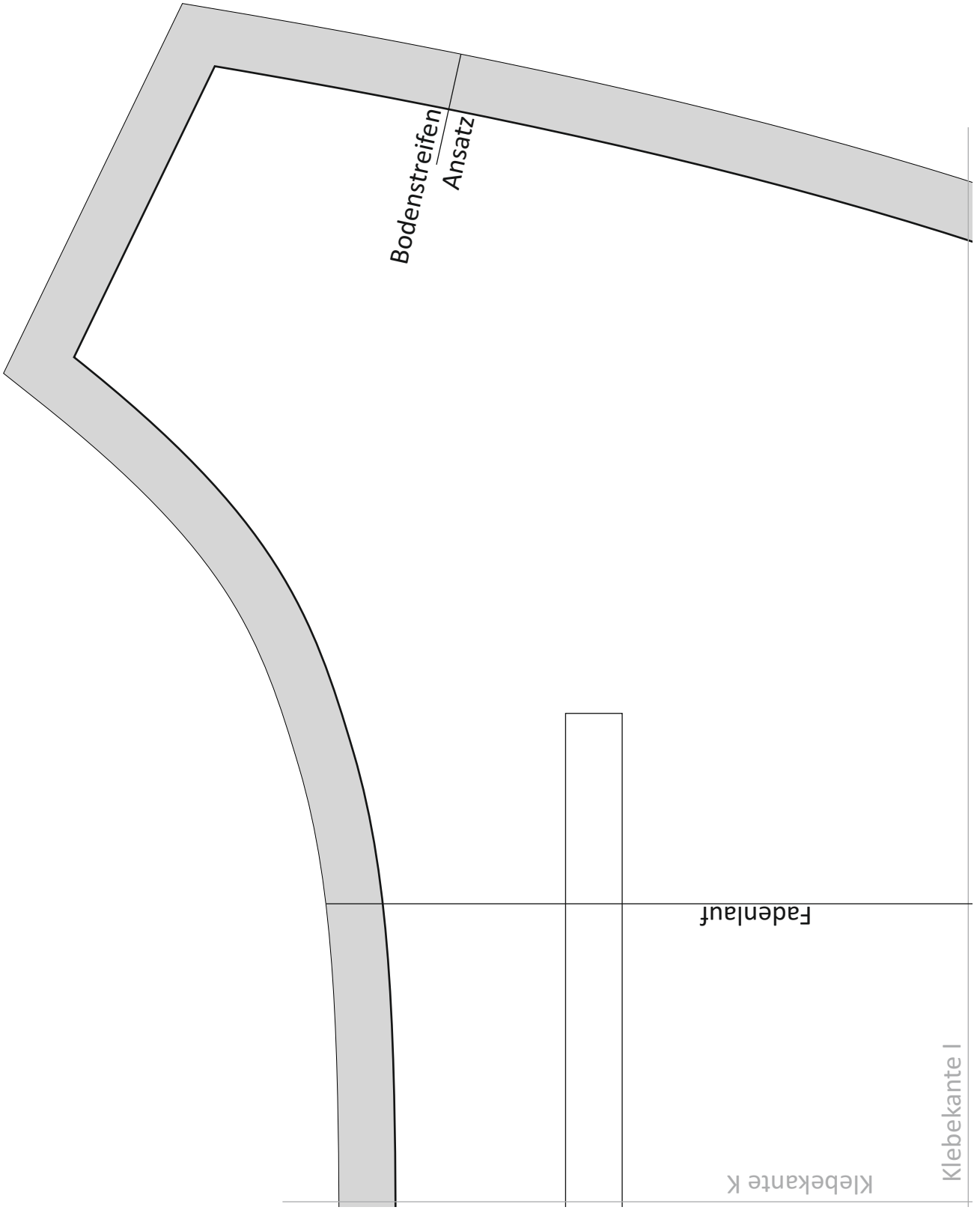
Klebekante H





Klebekante I

Klebekante H



1 cm Nahtzugabe



8

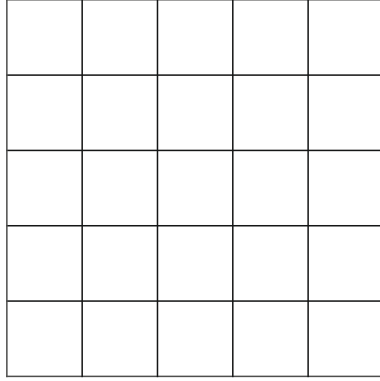
Innentasche, hinten

2 x aus Außenstoff oder
Innenstoff

Maße: 17 cm x 26 cm
(inkl. 1 cm Nahtzugabe)

ZipperRunde
farbenmix

Kontrollbox 5 cm x 5 cm



← Wendeöffnung →