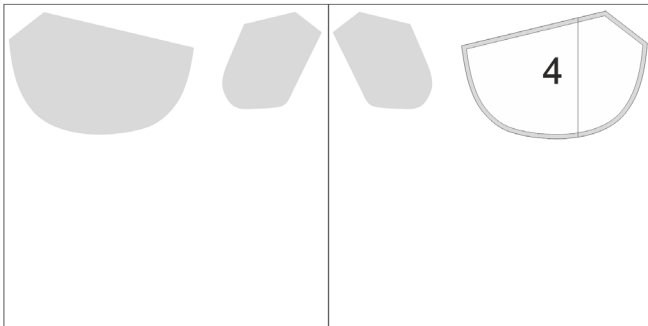
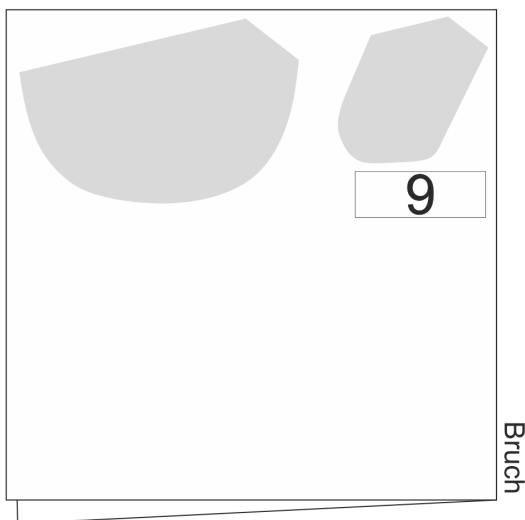


Futterstoff

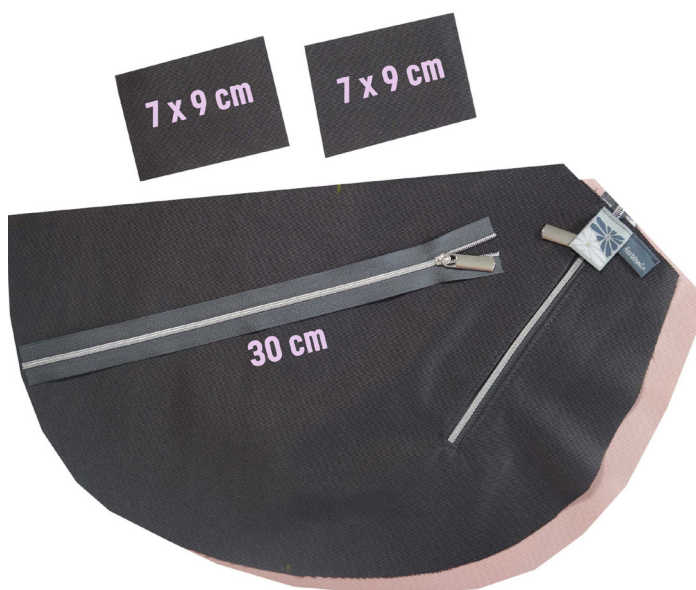


Unterliegendes Vorderteil nur aus Innenstoff zuschneiden. Schnittmuster aufstecken, um einer Verwechslung vorzubeugen. Erstmal beiseite legen.

Außenstoff im Bruch



Zwei RV-Einfassungen aus dem im Stoffbruch gefalteten Außenstoff zuschneiden, siehe Skizze.



30 cm RV, die beiden Schnittteile Vorderteil-  
unten 1 aus Außen- und Futterstoff, sowie  
die Einfassungen bereit legen.



Reißverschlussenden einfassen: Die zwei RV-Endstücke rechts auf rechts zur Hälfte um die Enden des Reißverschlusses legen. Die Endstücke schließen an den kurzen Kanten bündig mit dem Reißverschluss ab. Mit 1 cm Nahtzugabe, am Ende des Reißverschlusses, an beiden kurzen Kanten festnähen.



Einfassung links auf links nach außen krepeln und die Kante in RV-Breite schließen.



Die gegenüberliegende RV-Seite ebenso einfassen.



Reißverschluss rechts auf rechts mittig entlang der Oberkante auf das untere, äußere Vorderteil legen. Der Zipper sollte sich im geschlossenen Zustand links befinden.



Vorderteil unten 1 aus Futterstoff, vom Zuschnitt an Tag 1, rechts auf rechts darüber legen. Der RV befindet sich zwischen den beiden Stoffen. Mit dem Reißverschlussfüßchen alle Lagen aufeinander nähen. Dabei die fühlbare Raupe innen als Führung benutzen und den Zipper ggf. während des Nähens verschieben.



Stoffe links auf links klappen, die Naht gut ausformen und knappkantig absteppen.



Das heutige Schnittteil 4 zur Hand nehmen.



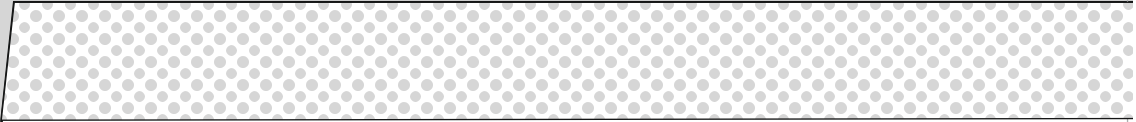
Das Vorderteil mit dem RV entlang der unteren Rundung darauf ausrichten. Dabei liegen die Innenstoffe rechts auf rechts aufeinander. Die Oberkante steht, abhängig von der RV-Breite, evt. ein paar Millimeter über. Diesen Überstand einkürzen.



Beide Teile rundherum knappkantig aufeinander nähen. Das zweite RV-Fach ist vorbereitet.

Morgen machen wir einen Tag Pause!

1 cm Nahtzugabe



Klebekante D

4

Vorderteil, unterliegend

1 x aus Innenstoff

**ZipperRunde**  
farbenmix

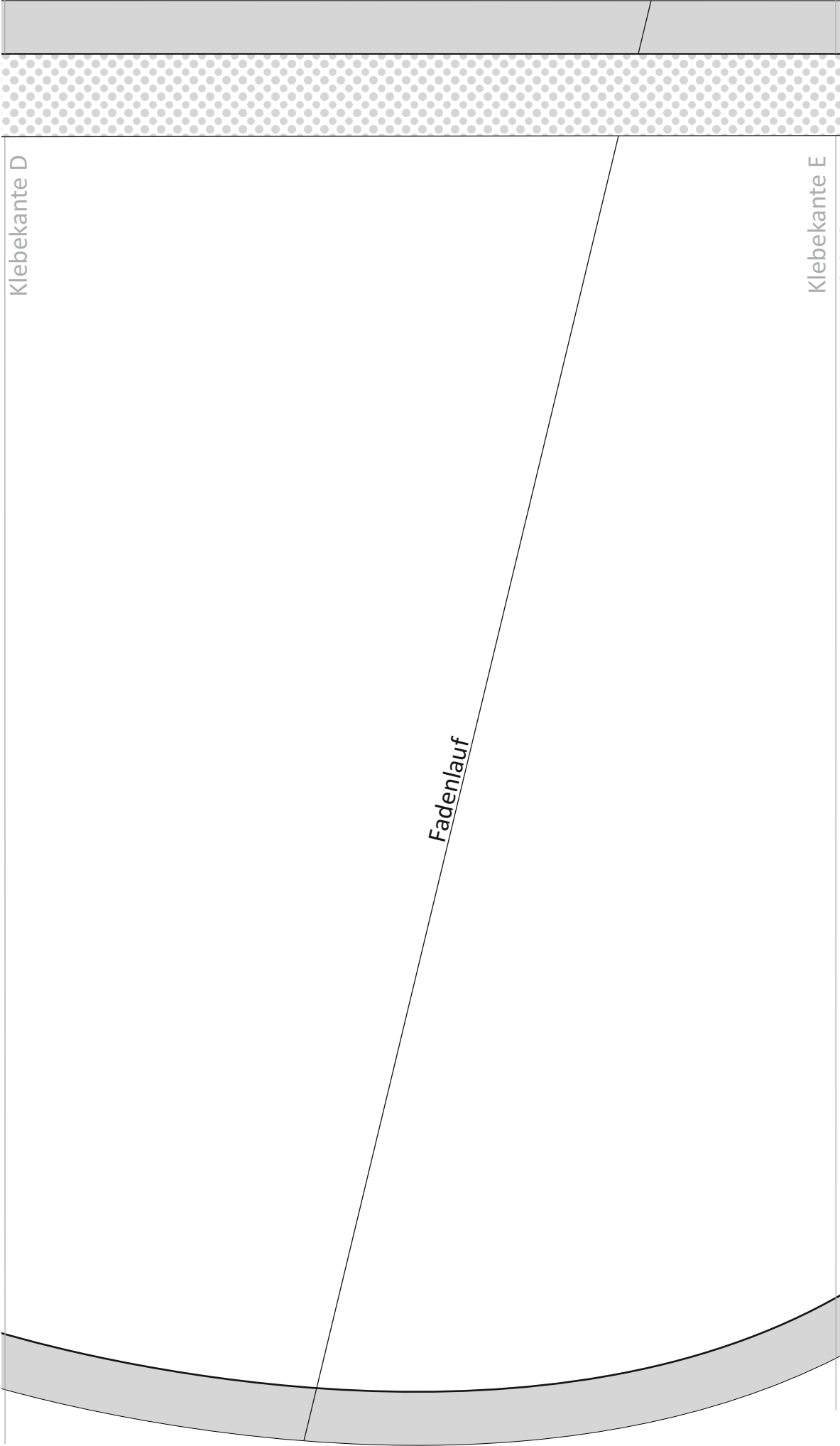
Kontrollbox 5 cm x 5 cm



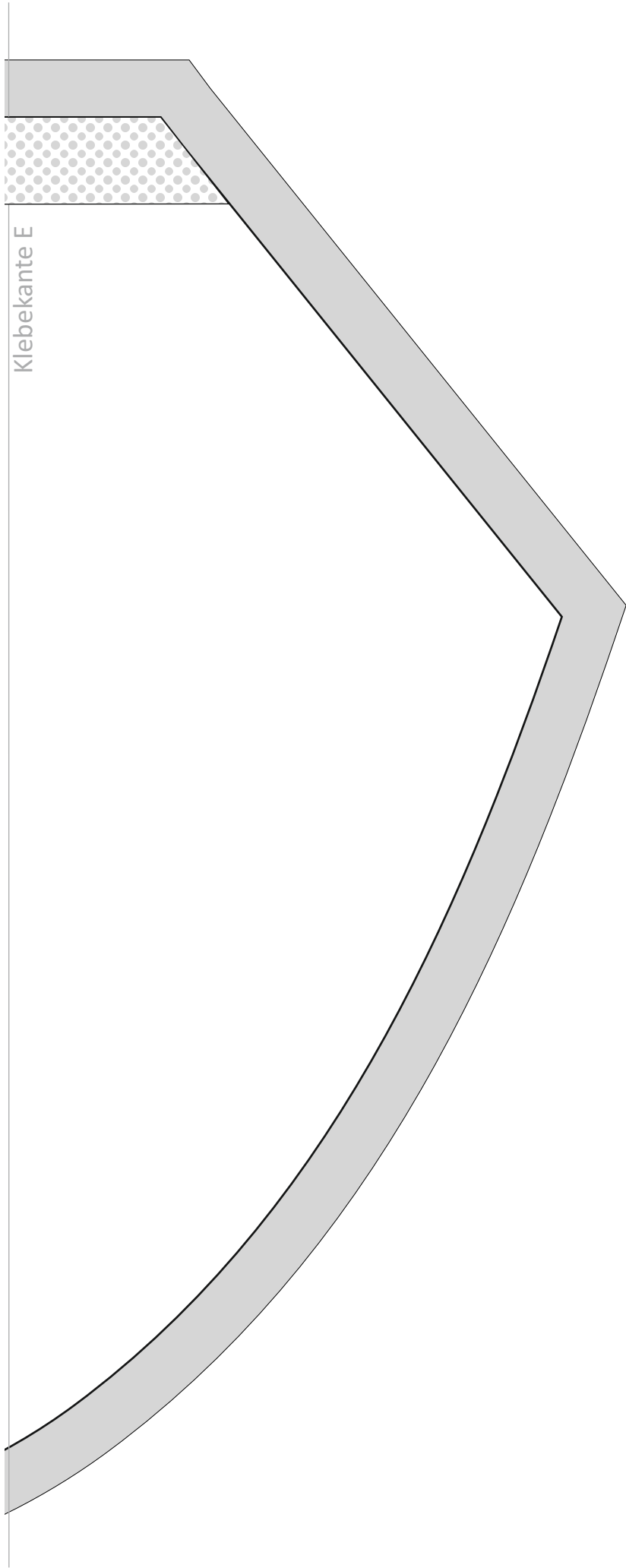

Klebekante D

Klebekante E

Fadenlauf



Klebekante E



9

**RV-Einfassung**

2 x aus Außenstoff

Maße: 7 cm x 9 cm

**ZiPPERunde**  
farbenmix